

# À LA RECHERCHE DE LA MAGIE DE NOËL

Une comédie musicale participative,  
durant laquelle le cinéma rencontre le théâtre...





# RÉSUMÉ

La magie de Noël, c'est cette période de l'année où l'atmosphère se transforme et où l'air semble scintiller de promesses et de joie. Pourtant, cette année, cette magie s'estompe dans le coeur de Wendy, jeune fille de huit ans...

Ses jouets, tristes spectateurs de ses désillusions, vont s'animer et décider de tourner un film. Eux qui connaissent si bien le monde de la fabrique de jouets, des lutins, vont recréer cet univers fantastique.

Parviendront-ils à ranimer la magie de Noël dans le coeur de Wendy?



# PRÉSENTATION

Dans un décor de chambre d'enfant, nous découvrons Wendy, jeune fille prise de doutes sur Noël et les personnages imaginaires qui y sont associés.

Elle s'exprime à haute voix, loin de se douter que ses jouets entendent tout.

Il s'agit de Dolly, une poupée rebelle, Charles, un pirate qui déteste la violence et les clichés de la masculinité et Ours, un ours bleu doux et flegmatique.

Connaissant bien le pays du Père-Noël, ils décident de le recréer afin de montrer à Wendy que cela existe vraiment.

A base des tableaux chantés et dansés, à la manière d'une comédie musicale, ces jouets déguisés en lutins mettent alors en scène la récolte des lettres des enfants, la traversée de la forêt secrète et l'emballage des cadeaux de Noël.

Le film final (monté au préalable) sera projeté à la fin. Wendy reconnaîtra avec stupéfaction des détails sur ses jouets. De l'existence d'un monde magique, elle n'a alors plus de doute.

# NOTE D'INTENTION

Que se passe-t-il lorsque dans la cour d'école, on entend "Le Père-Noël n'existe pas?"

Quelle est la frontière entre désir de magie et illusions infantiles ?

J'ai souhaité aborder ce sujet de manière douce. On retrouve ce sujet délicat dans le film d'animation "Pôle Express".

J'ai souhaité également mettre en scène des jouets, éléments qui absorbent tous les câlins mais aussi tous les chagrins.

J'ai voulu apporter également ma touche "cinéma", pour avoir baigné dans ce milieu durant un temps.

Enfin, j'ai souhaité une mise en scène riche et complexe, avec de la danse, du chant, une vidéo projetée, de la performance avec des enfants sur scène, en live, laissant place à la surprise du moment présent.



# MISE EN SCÈNE

---

## Comédie musicale

Ce spectacle comprend plusieurs chansons et danses originales. Les chansons sont soit des reprises parodiées soit des chansons composées pour le spectacle.

## Changements de décors

Il y a 4 décors différents, qui seront changés sous les yeux des spectateurs: 1) Chambre de Wendy, 2) L'extérieur avec une imitation de mongolfière, 3) La forêt type psychadélique, avec champignons gonflables de 2m., 4) L'usine de cadeaux avec cadeaux et baluchons géants.

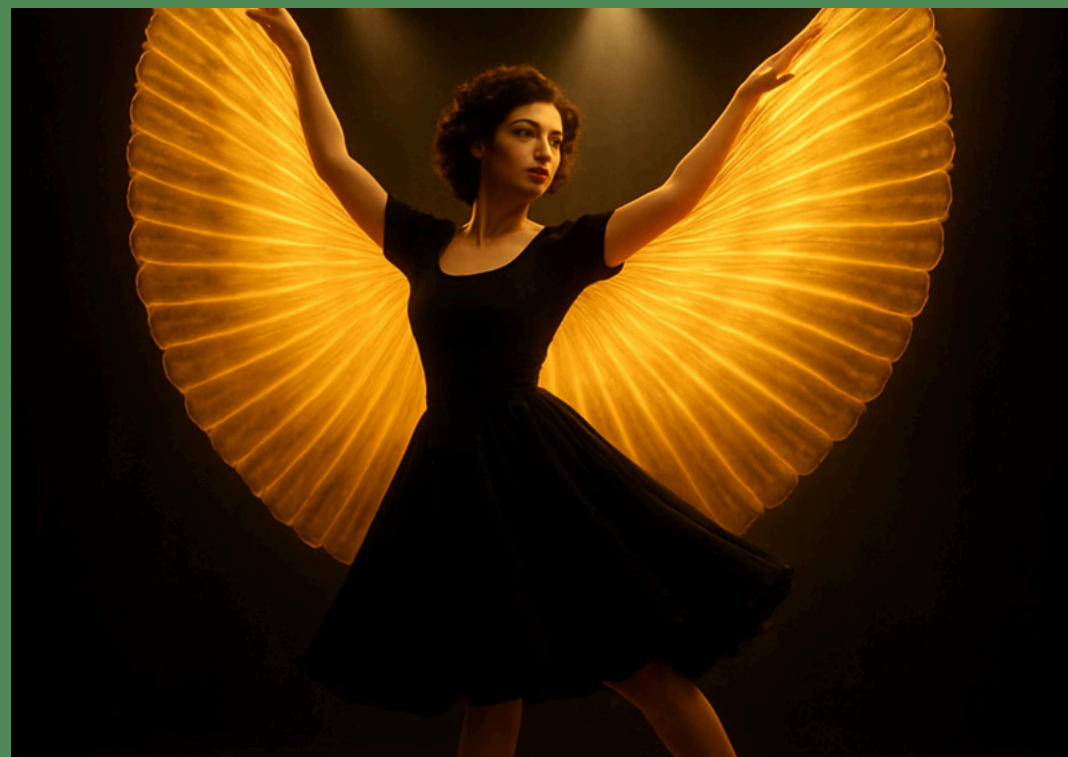
## Interaction et enfants sur scène

Certaines scène nécessitent l'intervention d'enfants. Nous leur procureront des déguisements et accessoires. Ils feront des champignons, lucioles ou encore des lutins porteurs de cadeaux.

A noter: nous faisons semblant de filmer, il n'y aura donc pas de problèmes de droit à l'image.



# FICHE TECHNIQUE



## ESPACE SCÉNIQUE

30 m2 min

+ Grand espace de coulisses et/ou loges pour entreposer le décor et facilement le mettre sur scène

## DURÉE

- Du spectacle: 60 min
- Du montage: 2h
- Du démontage: 1h30

## PUBLIC

3 - 10 ans

## DÉCOR

### Scène 1

- Lit enfant
- Tabourets enfants
- Table de nuit + Veilleuse
- Coffre rempli de déguisements de lutins + Déguisements des enfants désignés qui iront sur scène

### Scène 3

- Champignons gonflables de 2m de haut
- Lampe Ultra-violet
- Boules en papier + tiges télescopiques
- Lumière au sol réfléchissantes

## TECHNIQUE

- 16 spots lumineux (4 barres de 4)
- Projecteur lumière noire
- Rétroprojecteur
- Enceinte
- Micro-casque si plus de 60 spectateurs/trices

### Scène 2

- Ballons à hélium 30aine, préalablement gonflés
- Brise-vue en bois de 1m20 de haut, assemblés, (pour imiter le socle de la montgolfière)
- Panier
- Enveloppes / Cartes de Noël

### Scène 4

- Tissus géants
- Cordes
- Cadeaux 50aine (vides)



# L'ÉQUIPE

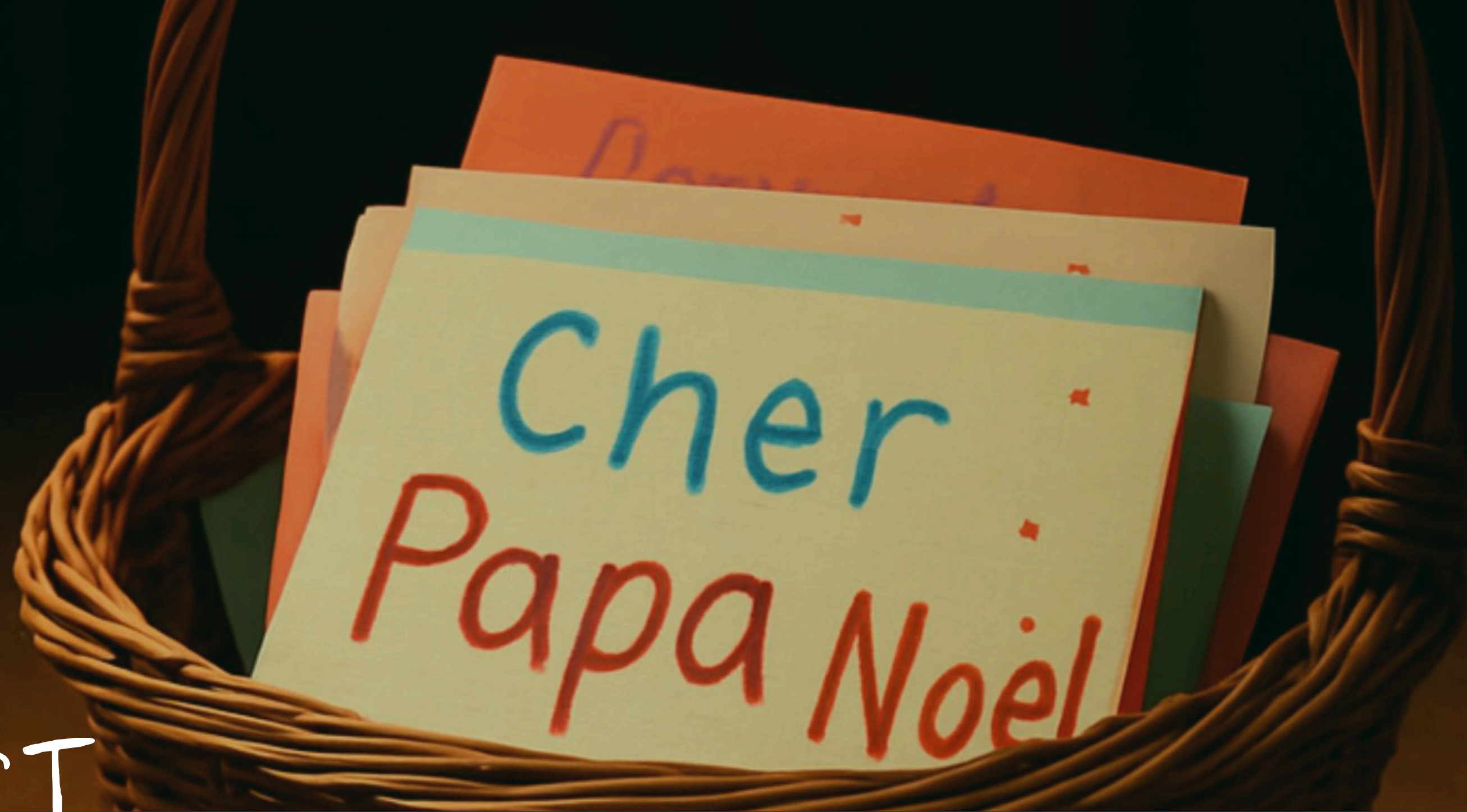
## Écriture et mise en scène

Catherine NOEL

## En savoir plus sur nous

Je me nomme Catherine NOEL, suis auteure et metteur en scène du spectacle. Après des études de professeur des écoles, je bifurque vers le monde théâtral puis fonde Jolis Coeurs. Je me spécialise dans les prestations événementielles puis les spectacles enfants, forte de 20 ans d'expérience auprès des enfants.

A mes côtés, se tient une fidèle et talentueuse équipe de comédiens, musiciens, chanteurs, danseurs, ayant eux aussi un pied dans le monde de l'enfance via les prestations au sein de Jolis Coeurs. Ensemble, nous créons, travaillons et répétons afin de mettre des étoiles dans les yeux des enfants, du savoir et des souvenirs plein la tête.



# CONTACT

## Mail

[contact-pro@joliscoeurs.fr](mailto:contact-pro@joliscoeurs.fr)

## Tel

09 53 84 32 15

06 62 78 40 89

## Réseaux sociaux



**INSTAGRAM**  
[@jolis.coeurs](https://www.instagram.com/jolis.coeurs)



**FACEBOOK**  
[@fetebonheur](https://www.facebook.com/fetebonheur)



**YOUTUBE**  
Chaîne Jolis Coeurs